

# 令和元年度 県立軽米病院地域懇談会資料

	ページ
◇ 平成30年度決算の状況 .....	1 ~ 3
・ 平成30年度経営収支の状況(決算比較表)	
・ 年度別患者数の推移	
・ 年度別損益、一般会計繰入金、累積損益の推移	
◇ その他業務の状況 .....	4 ~ 5
・ 患者の市町村別構成比	
・ 退院患者の転帰状況	
・ 公衆衛生活動の状況	
・ 救急患者の状況	
◇ 病院現況 .....	6 ~ 7
・ 標榜診療科、応援診療、施設基準、職員数等の状況	
◇ 岩手県立軽米病院の沿革 .....	8 ~ 12

平成30年度 経営収支の状況 (決算「較表」)

病院名 軽米病院

(税 抜)

(単位：千円・%)

1 患者数

(単位：人・%)

年度	30年度		29年度		28年度		差引増減 (H30-H29) 金額 D=A-B	増減率 D/B	増減率 E/C
	金額 (A)	対医療収益比率	金額 (B)	対医療収益比率	金額 (C)	対医療収益比率			
1 医療収益	852,932	76.5	804,537	74.3	841,846	6.0	11,086	1.3	
(1) 入院収益	579,780	52.0	533,011	49.2	563,099	8.8	16,681	3.0	
(2) 外来収益	190,058	17.0	191,856	17.7	199,940	17.9	△1,788	△4.9	
小計	769,838	69.1	724,867	66.9	763,039	6.2	6,799	0.9	
(3) その他医療収益	83,094	7.5	79,670	7.4	78,807	4.3	4,287	5.4	
(うち診療報酬収益)	(3,150)	(0.3)	(3,499)	(0.3)	(3,194)	(0.3)	(△349)	(△10.0)	
(うち公費衛生活動収益)	(24,834)	(2.2)	(23,649)	(2.2)	(24,268)	(2.2)	(1,185)	(5.0)	
(うち医療損益収益)	(965)	(0.1)	(820)	(0.1)	(1,019)	(0.1)	(145)	(17.7)	
2 医療外収益	251,781	23.5	278,842	25.7	273,738	24.5	△17,061	△6.1	
3 特別利益	0.0	0.0	0.0	0.0	0.0	0.0	0	100.0	
収益合計	1,114,713	100.0	1,083,379	100.0	1,115,584	100.0	△871	△0.1	
(うち一般会計負担金)	(269,012)	(24.1)	(291,350)	(26.9)	(290,756)	(26.1)	(△22,338)	(△7.7)	
1 医療費用	1,114,992	92.0	1,053,436	91.7	1,048,040	91.2	66,952	6.4	
(1) 給与費	757,879	62.5	709,395	61.8	701,933	61.1	55,946	8.0	
(2) 材料費	75,941	6.3	75,924	6.6	91,043	7.9	17	0.0	
(うち薬品費)	(48,482)	(4.0)	(48,333)	(4.2)	(61,030)	(5.3)	(△15,102)	△16.6	
(うち診療材料費)	(25,675)	(2.2)	(26,267)	(2.3)	(28,747)	(2.5)	(△2,072)	(△7.2)	
(3) 経費	211,487	17.5	201,645	17.6	195,532	17.0	9,842	4.9	
(うち修繕費)	(9,698)	(0.8)	(8,057)	(0.7)	(11,349)	(1.0)	(1,641)	(20.4)	
(うち賃借料)	(14,390)	(1.2)	(16,197)	(1.4)	(16,460)	(1.4)	(△2,070)	(△12.6)	
(うち委託料)	(123,940)	(10.2)	(120,307)	(10.5)	(113,446)	(9.9)	(3,633)	(3.0)	
(4) 交際費	0.0	0.0	0.0	0.0	0.0	0.0	0	0.0	
(5) 減価償却費	65,297	5.4	58,818	5.1	52,121	4.5	6,479	11.0	
(6) 資産減耗費	113	0.0	1,364	0.1	2,539	0.2	△1,251	△91.7	
(7) 研究研修費	4,275	0.4	6,390	0.5	4,872	0.4	△2,015	△32.0	
2 医療外費用	22,397	1.8	21,902	1.9	22,811	2.0	435	2.0	
(うち支払利息)	(1,240)	(0.1)	(1,505)	(0.1)	(1,668)	(0.1)	(△265)	(△17.6)	
3 特別損失	1,306	0.1	0	0.0	0	0.0	1,306	#DIV/0!	
4 共通管理費	73,229	6.0	72,975	6.4	77,816	6.8	254	0.3	
費用合計	1,211,864	100.0	1,148,313	100.0	1,148,667	100.0	63,551	5.5	
差引損益	△97,151	-	△64,934	-	△33,083	-	△32,217	△49.6	
経常損益	△95,845	-	△64,934	-	△33,083	-	△30,911	△47.6	
累積損益	△283,126	-	△185,975	-	△121,041	-	-	-	

※H29.7～一般病棟内に、地域包括ケア病棟 3室12床を設置し運用開始。

2 一日平均患者数

区分	入院(一般)	入院(療養)	入院(精神)	入院(合計)	外 来
30年度 a	15,308	10,979	0	26,487	27,802
29年度 b	14,388	10,186	0	24,474	28,689
28年度 c	15,067	10,207	0	25,874	30,123
増 a-b(率)	1,220 (8.5)	793 (7.8)	0 #DIV/0!	2,013 (8.2)	△878 (△3.1)
減 a-c(率)	△169 (△1.0)	772 (7.6)	0 #DIV/0!	613 (2.4)	△2,323 (△7.7)

3 患者一人一日当り平均収益

区分	入院(一般)	入院(療養)	入院(精神)	入院(合計)	外 来
30年度 a	42	30	0	73	114
29年度 b	39	28	0	67	118
28年度 c	43	28	0	71	124
増 a-b(率)	3 (8.5)	2 (7.8)	0 #DIV/0!	6 (8.2)	△4 (△3.1)
減 a-c(率)	△0 (△0.7)	2 (7.9)	0 #DIV/0!	2 (2.6)	△10 (△8.1)

4 病床利用率

区分	入院(一般)	入院(療養)	入院(精神)	入院(合計)	外 来
30年度 a	28,402	12,689	0	21,889	6,836
29年度 b	28,317	12,608	0	21,779	6,899
28年度 c	27,339	13,205	0	21,763	6,639
増 a-b(率)	85 (0.3)	81 (0.6)	0 #DIV/0!	110 (0.5)	146 (2.2)
減 a-c(率)	1,063 (3.9)	△516 (△3.9)	0 #DIV/0!	126 (0.6)	197 (3.0)

5 平均在院日数

区分	一般	療養	精神	感染	計
30年度 a	78.7	66.8	0	0.0	73.3
29年度 b	71.8	62.0	0	0.0	67.4
28年度 c	71.5	62.1	0	0.0	67.5
増 a-b	6.9	4.8	0.0	0.0	5.9
減 a-c	7.2	4.7	0.0	0.0	5.8

6 診療科目数

区分	一般	療養	精神	感染	計
30年度 a	20.9	61.4	0	0.0	36.4
29年度 b	18.6	61.0	0	0.0	32.8
28年度 c	17.6	56.6	0	0.0	30.1
増 a-b	2.3	0.4	0.0	0.0	3.6
減 a-c	3.3	4.8	0.0	0.0	6.3

許可病床数

～H28：計105床、－60、療45

H29.4：計101床、－56、療45

H29.7：計99床、－54、療45

30年度

29年度

28年度

365

365

365

366

入院

244

244

243

外来

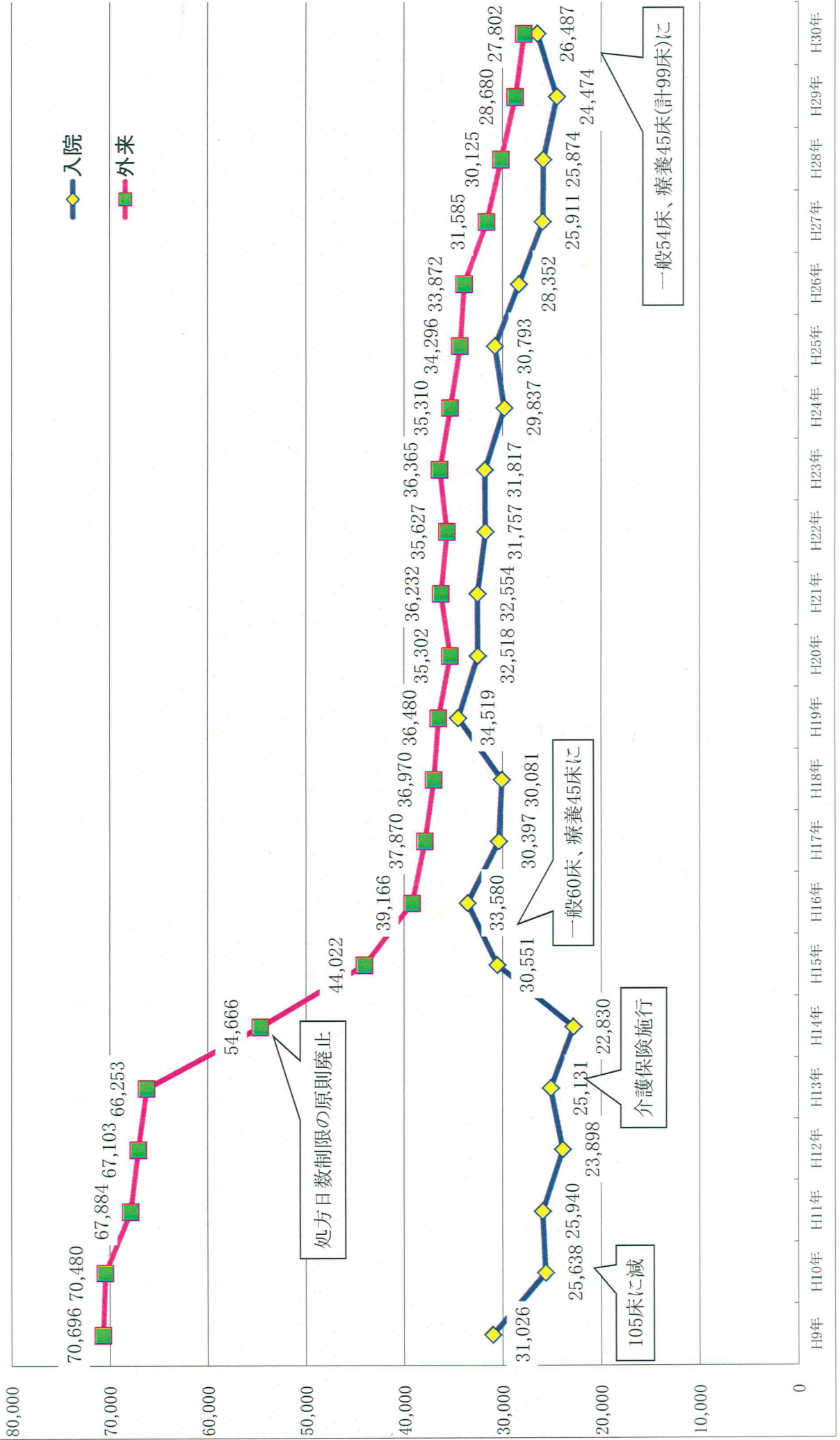
244

244

243

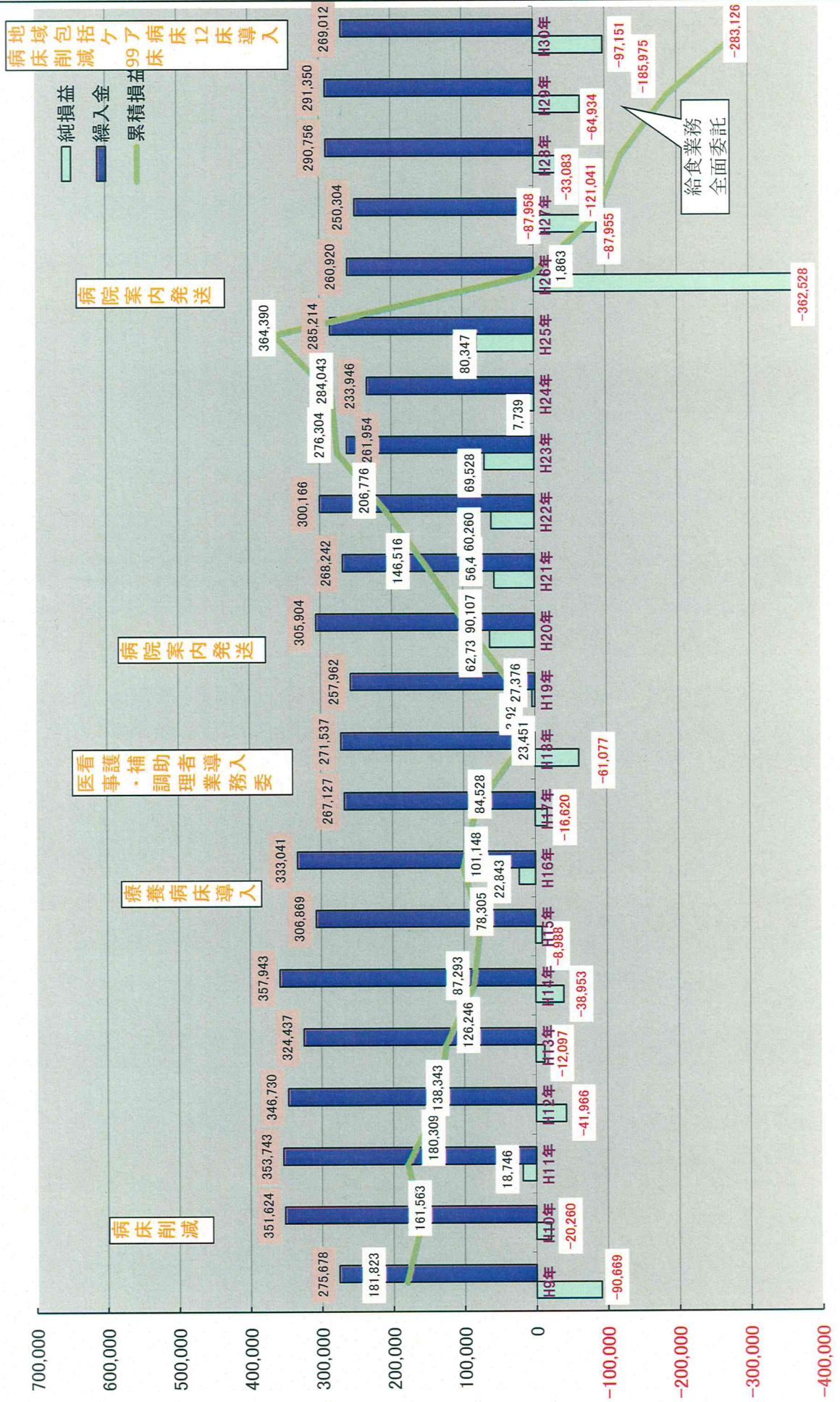
# 年度別患者数の推移

(単位:人)





# 年度別損益・一般会計繰入金・累積損益の推移





◇ その他業務の状況

1 患者の市町村別構成比(単位:人、%)

(入院)

(電算月報より)

区分	平成24年度		平成25年度		平成26年度		平成27年度		平成28年度		平成29年度		平成30年度		令和元年5月末	
	延患者数	構成比	延患者数	構成比	延患者数	構成比	延患者数	構成比	延患者数	構成比	延患者数	構成比	延患者数	構成比	延患者数	構成比
軽米町	18,476	61.9	17,524	56.9	15,015	53.0	14,006	54.1	14,163	56.6	13,936	56.9	15,107	57.0	1,968	48.4
九戸村	5,279	17.7	6,339	20.6	5,068	17.9	5,768	22.3	4,891	19.5	5,335	21.8	5,418	20.5	860	21.1
洋野町	708	2.4	758	2.5	899	3.2	841	3.2	316	1.3	434	1.8	919	3.5	191	4.7
二戸市	2,957	9.9	3,846	12.5	5,222	18.4	2,674	10.3	2,451	9.8	2,306	9.4	3,392	12.8	777	19.1
久慈市	1,185	4.0	605	2.0	813	2.9	1,766	6.8	1,905	7.6	1,277	5.2	577	2.2	120	2.9
その他	1,232	4.1	1,721	5.6	1,335	4.7	855	3.3	1,317	5.3	1,186	4.8	1,074	4.1	152	3.7
計	29,837	100.0	30,793	100.0	28,352	100.0	25,910	100.0	25,043	100.0	24,474	100.0	26,487	100.0	4,068	100.0
15歳未満	144	0.5	70	0.2	75	0.3	50	0.2	8	0.0	25	0.1	0	0.0	0	0.0
65歳以上	27,070	90.7	28,587	92.8	25,810	91.0	23,584	91.0	22,142	88.4	21,782	89.0	25,031	94.5	3,806	93.6

(外来)

(電算月報より)

区分	平成24年度		平成25年度		平成26年度		平成27年度		平成28年度		平成29年度		平成30年度		令和元年5月末	
	延患者数	構成比	延患者数	構成比	延患者数	構成比	延患者数	構成比	延患者数	構成比	延患者数	構成比	延患者数	構成比	延患者数	構成比
軽米町	32,383	91.4	32,308	91.2	31,998	90.5	29,664	89.9	28,316	89.5	26,856	89.1	26,317	89.8	4,115	89.8
九戸村	1,326	3.7	1,404	4.0	1,477	4.2	1,558	4.7	1,579	5.0	1,509	5.0	1,353	4.6	228	5.0
洋野町	416	1.2	397	1.1	459	1.3	474	1.4	513	1.6	502	1.7	472	1.6	86	1.9
二戸市	484	1.4	519	1.5	634	1.8	533	1.6	468	1.5	525	1.7	472	1.6	69	1.5
久慈市	123	0.3	121	0.3	82	0.2	79	0.2	53	0.2	67	0.2	66	0.2	7	0.2
その他	680	1.9	674	1.9	713	2.0	697	2.1	714	2.3	682	2.3	641	2.2	78	1.7
計	35,412	100.0	35,423	100.0	35,363	100.0	33,005	100.0	31,643	100.0	30,141	100.0	29,321	100.0	4,583	100.0
15歳未満	3,765	10.6	3,439	9.7	2,935	8.3	2,714	8.2	2,338	7.4	2,320	7.7	2,320	7.9	240	5.2
65歳以上	23,776	67.1	23,286	65.7	24,177	68.4	22,838	69.2	22,366	70.7	21,106	70.0	21,204	72.3	3,425	74.7

※ 令和元年度の数値は5月末現在の数値である。

## 2 退院患者の転帰状況(単位:人、%)

区分	平成24年度		平成25年度		平成26年度		平成27年度		平成28年度		平成29年度		平成30年度	
	退院数	構成比	退院数	構成比	退院数	構成比	退院数	構成比	退院数	構成比	退院数	構成比	退院数	構成比
自宅	525	59.3	551	63.0	433	46.3	448	49.5	410	50.7	324	46.4	272	37.9
転院	24	2.7	7	0.8	26	2.8	36	4.0	41	5.1	29	4.1	28	3.9
施設	206	23.3	203	23.2	311	33.2	265	29.3	203	25.1	216	30.9	235	32.7
死亡	131	14.8	114	13.0	166	17.7	156	17.2	154	19.1	130	18.6	183	25.5
計	886	100.0	875	100.0	936	100.0	905	100.0	808	100.0	699	100.0	718	100.0

## 3 公衆衛生活動の状況(単位:人)

区分	24年度	25年度	26年度	27年度	28年度	29年度	30年度
集団検診	2,226	1,992	1,752	1,709	1,636	1,703	1,726
個人検診	100	101	94	92	100	76	99
予防接種	3,044	2,764	2,905	3,770	2,876	2,881	3,040
人間ドック	6	6	7	7	5	4	2
計	5,376	4,863	4,758	5,578	4,617	4,664	4,867

## 4 救急患者の状況(単位:人)

区分	24年度	25年度	26年度	27年度	28年度	29年度	30年度
来院方法	救急車	269	261	379	332	335	288
	その他	2,225	2,317	2,370	2,128	1,937	1,825
(うち交通事故)	(20)	(15)	(22)	(22)	(33)	(26)	(18)
計	2,494	2,578	2,749	2,460	2,272	2,238	2,113



## ◇ 病 院 現 況 (令和元年6月1日現在)

### (1) 標榜診療科

内 科、精神科、小児科、外 科、リハビリテーション科

### (2) 病床数 99床

2病棟：療養病棟 45床

3病棟：一般病床 54床(うち地域包括ケア病床12床)

### (3) 出張診療等

ア 特別養護老人ホーム(「いちい荘」毎週月曜日午後)

イ 訪問診療(月2～3回 木曜日午後)

ウ その他の事業活動

学校医、産業医、学校検診、予防接種、乳児検診、住民検診二次検診、人間ドック、にこにこ教室(小4、中1)、生活習慣病教室、夜の健康教室、在宅介護支援事業への協力、介護教室、高校生を対象とした生活習慣病予防講座

### (4) 応援診療

#### 【応援している】

ア 小児科 九戸地域診療センターへ 毎週木曜日

イ 外科 二戸病院へ 毎週金曜日

#### 【応援を受けている】

ア 内 科 岩手医大から 月、火、水、木第2・3・4金曜日(宿直含む)  
第2日曜日(宿日直)、毎週月曜日午前、毎週火曜日午前

一戸病院から 毎週木曜日午前

八戸日赤から 第1・3金曜日

開業医から 毎週火、水曜日

他施設から 毎週金曜日

イ 神経内科 二戸病院から 毎週月曜日

ウ 循環器科 二戸病院から 毎週月曜日

エ 精神科 一戸病院から 毎週木曜日

オ 外 科 岩手医大から 第3・5月曜日、第1・2・4・5水曜日(宿直)、  
第2・3土曜日(宿日直)、第3日曜日(宿日直)

一戸病院から 毎週木曜日

カ 消化器外科 中央病院から 第3水、木曜日(宿直含む)

キ 小児外科 東北大学から 第1・5金、土、日曜日(当直含む)

ク 形成外科 岩手医大から 第4日曜日(宿日直)

ケ 眼 科 岩手医大から 月2回金曜日

コ 放射線科 二戸病院から 第3木曜日

サ リハビリ 開業医から 第3金曜日

## (5) 施設基準届出状況

急性期一般入院料 4(10 対 1)、地域包括ケア入院医療管理料 2、看護職員配置加算、療養病棟入院基本料 2、療養病棟療養環境改善加算 1、診療録管理体制加算 2、医師事務作業補助体制加算 1(20 対 1)、急性期看護補助体制加算(25 対 1)、重症者等療養環境特別加算、栄養サポートチーム加算、医療安全対策加算 2、医療安全対策地域連携加算 2、感染防止対策加算 2、総合評価加算、後発医薬品使用体制加算 1、入院時食事療養 I、糖尿病合併症管理料、がん性疼痛緩和指導管理料、糖尿病透析予防指導管理料、がん治療連携指導料、薬剤管理指導料、検体検査管理加算(Ⅱ)、小児食物アレルギー負荷検査、CT 撮影(16 列以上 64 列未満)、外来化学療法加算 2、無菌製剤処理料、脳血管疾患等リハビリテーション料Ⅲ、運動器リハビリテーション料Ⅱ、呼吸器リハビリテーション料Ⅱ、医科点数表第 2 章第 10 部手術の通則の 16 に掲げる手術(胃瘻造)、胃瘻増設時嚥下機能評価加算、救急医療管理加算、外来がん患者在宅連携指導料、データ提出加算 2 許可病床数 200 床未満、提出データ評価加算、認知症ケア加算 2、臨床研修病院入院診療加算(協力)、廃用症候群リハビリテーション料Ⅲ、造血器腫瘍遺伝子検査、夜間休日救急搬送医学管理料、救急搬送看護体制加算、大腸 CT 撮影加算、(病棟薬剤業務実施加算算定予定)

## (6) 医療機関主要指定

保険医療機関、療養取扱機関、生活保護法、結核予防法、労災保険指定医療機関、原子爆弾被爆者援護法、公害健康被害補償法、戦傷病者特別援護法、救急告示病院、精神通院医療指定医療機関、特定疾患・小児慢性治療研究事業委託医療機関

## (7) 職員数の状況

(単位:人)

部 門	職 種	正 規	常勤臨時	非常勤臨時	計	備 考
診療部門	医師	6.00		5.30	11.30	中央より 1 名(交代)
薬剤部門	薬剤師	3.00			3.00	
	薬剤助手		1.00		1.00	
放射線部門	診療放射線技師	2.00			2.00	
臨床検査部門	臨床検査技師	3.00	1.00		4.00	育休 1 含む
看護部門	看護師	42.00	8.50		50.50	育休等 5 含む
	准看護師		2.00		2.00	
	看護補助者			18.06	18.06	
リハビリ部門	理学療法士	2.00			2.00	
	作業療法士	1.00			1.00	
事務部門	事務吏員	7.00			7.00	
	事務補助員		3.00		3.00	
栄養部門	管理栄養士	1.00	1.00		2.00	
その他部門	医療クラーク		3.00		3.00	
計		67.00	19.50	23.36	109.86	

注)部分休業取得者・パートは常勤換算



## 岩手県立軽米病院の沿革

昭和17年	6月	1日	県産連軽米診療所開設
昭和19年	6月	13日	岩手県農業会小軽米診療所開設
昭和21年	5月	1日	岩手県農業会軽米病院開設（病床数 23床、診療科 内科・外科）
	5月	1日	小軽米診療所、軽米病院の管轄となる。
昭和23年	11月	1日	岩手県厚生連に病院移管
<b>昭和25年</b>	<b>11月</b>	<b>1日</b>	<b>岩手県営移管、岩手県立軽米病院</b> 及び同附属診療所となる。 (病床数 一般23床、診療科 内科、外科)
昭和26年	7月		附属小軽米診療所 病少数 2床
昭和27年	1月		病棟増設、20床増床となる。(一般43床)
昭和30年	6月	13日	産婦人科開設、5床減床、一般38床となる。
昭和32年	3月		伝染病床15床併設
	4月		1日健康保険法に基づく普通給食承認
	10月	21日	開設事項変更許可（病床数53床、一般38床、伝染15床）
	12月		病院全面改築工事竣工
昭和33年	2月		病床変更（病床数83床、一般68床、伝染15床） 小軽米診療所6床に増床
昭和33年	10月	1日	基準給食承認
昭和37年	4月	18日	結核病床18床併設（病床数88床） (一般55床、結核18床、伝染15床)
	6月	1日	小児科開設
昭和39年	3月		小軽米診療所改築
昭和40年	3月		小軽米診療所4床に減少、本院から週4回の出張診療となる。
	6月		基準寝具承認
昭和44年	2月	1日	病院移転新築（現町役場隣、病床数77床） (一般55床、結核18床、伝染4床) (診療科 内科・小児科・外科・産婦人科)
	11月		耳鼻咽喉科開設、産婦人科福岡病院から応援診療（週1回）
昭和48年	4月		耳鼻咽喉科廃止
	9月	7日	小児科廃止
昭和49年	1月	30日	小軽米診療所病床廃止（4床）
	3月	5日	伝染病棟廃止（4床）、結核病床6床一般病床に転床 (病床数 77床、内訳一般65床、結核12床)
昭和50年	1月		産婦人科診療再開
	6月	9日	結核病床12床を一般病床に転用する。(一般77床) (診療科 内科・外科・産婦人科)

昭和53年	6月	1日	入院医事業務電算処理開始
	9月	1日	外来医事業務電算処理開始
昭和54年	7月	15日	産婦人科休止
昭和57年	9月	24日	救急病院告示（6床）
昭和60年	7月		町民健康講座「夜の健康教室」開始 (以降8年かけ町内139カ所) 現在年1～2回
昭和61年	7月		訪問診療開始
昭和62年	6月		神経内科、福岡病院からの診療応援を得て開始（月1回）
	11月		整形外科、福岡病院からの診療応援を得て開始（月2回）
昭和63年	4月		休止中の産婦人科廃止
	5月		訪問看護開始
平成1年	9月		眼科、一戸病院から診療応援を得て開始（月2回）
	10月		慢性疾患の指定診療日を開設
平成2年	6月		循環器内科、一戸病院から診療応援を得て開始（月1回）
	7月		軽米病院現地に建設工事着工
<b>平成3年</b>	<b>3月</b>		<b>新病院落成</b>
	6月		新軽米病院診療開始 病床数 120床、（一般70床、特例許可病床50床） 診療科 内科・精神科・外科・理学診療科
	6月		診療放射線科 中央病院から診療応援を得て診療開始
	7月		基準看護特I類の承認（3階病棟70床）
平成3年	11月		軽米病院リハビリ棟及び軽米町サービスセンター工事着工 軽米病院OB会設立
平成4年	3月		軽米病院リハビリ棟及びサービスセンター工事完成
	6月		同施設運用開始
	6月		循環器内科、福岡病院から診療応援（月2回）
	9月		基準看護特I類の承認（2階病棟50床追加、計120床）
平成5年	6月		慢性疾患の指定診療日を廃止
	11月		中村賞受賞「健康教室グループ」
	12月		給食適時（18時）配膳の実施
平成6年	1月		基準看護特II類の承認（120床）
	10月		特例許可病床50床、一般転用（一般病床 120床となる）
平成7年	3月		小児科、福岡病院から診療応援を得て診療を開始（週1回）
平成8年	4月		小児科常勤医師赴任（久慈病院から） 新看護一般3対1看護、看護（A）加算、看護補助13対1
平成10年	4月	1日	病床数 105床とする。 新看護一般2.5対1看護、看護（A）加算、看護補助13対1



平成11年	2月	新看護一般2.5対1看護、看護(A)加算、看護補助10対1
	10月	県北部を襲った集中豪雨により、医師公舎2棟被災する。
平成12年	8月	医師公舎(集合式4世帯)完成
	10月	待合ホール及び小児科診察室等冷房工事完成
平成13年	12月	日本糖尿病学会認定教育施設
平成14年	3月	水害による被災公舎2棟解体処分
	10月	院外処方箋全面实施
	11月	医師公舎跡地入札による売却(614.59㎡)
	11月	河川敷工事のため、敷地南側一部国土交通省に売却(468.54㎡)
平成15年	4月	一足制実施
	5月	病床区分変更
		・一般60床 2.5対1看護、看護補助10対1
		・療養45床 5.0対1看護、看護補助5対1
	9月	療養病棟5.0対1看護、看護補助4対1
平成15年	10月	臨床研修病院認定
平成16年	10月	栄養及び食生活改善に係る厚生労働大臣表彰
平成17年	4月	栄養管理室調理業務及び医事業務委託
	5月	病床区分変更
		・一般60床 2.5対1看護、看護補助15対1
平成18年	3月	I S O 1 4 0 0 1 認証取得
	7月	病院機能評価認定取得Ver. 4(新規)
		病床区分変更
		・一般60床 1.3対1看護、看護補助15対1
		・療養45床 2.5対1看護、看護補助2.5対1
	9月	小軽米診療所 休止届
	10月	病床区分変更
		・一般60床 1.3対1看護、看護補助10対1
平成19年	4月	中央監視業務委託
	8月	小軽米診療所 廃止
	8月	地域包括医療・ケア認定
平成20年	3月	自動制御装置改修工事・便所改修工事(ウォシュレット)完成
	4月	病院群輪番制(二次救急)開始
	7月	病室冷房暖房設備設置工事(2病棟8室・3病棟11室)完成
	7月	病床区分変更
		・一般60床 1.0対1看護
平成21年	1月	日本消化器病学会施設認定
平成22年	2月	空調設備設置工事(管理棟2室・安静室・医療なんでも相談室)

平成22年3月	公共下水道接続工事
平成22年7月	薬局・1階一部管理部門空調設備工事
8月	ボイラー1次給湯ポンプ交換工事
平成23年9月	病院機能評価認定取得Ver. 6
平成24年1月	温水ヒーターNo1・No2改修工事
12月	空調設備工事（リハビリ棟一階 集団言語療法室・診察室・検査室）
平成25年3月	照明器具（LED）工事
3月	井戸改修工事
3月	非常用自家発電機移設工事（旧花巻厚生病院より）
<b>平成25年6月</b>	<b>全自病協自治体立優良病院表彰受賞</b>
平成25年7月	空調設備工事（CT室 TV撮影室 各操作室含む）
平成25年7月	CT更新
<b>平成26年6月</b>	<b>自治体立優良病院総務大臣表彰受賞</b>
平成26年10月	一般60床 10対1看護 看護必要度加算1
平成27年2月	自治体立優良病院総務大臣表彰受賞記念品として除雪車整備
平成27年7月	急性期看護補助体制加算 50対1
平成27年7月	空冷チラーユニット更新工事完成
平成27年12月	放射線科現像室を看護学生用控室に改修
平成28年2月	院内売店前へのマスク自販機設置
平成28年4月	冷水器の寄贈を受け3階病棟食堂に設置
〃	給食業務全面委託開始
6月	病院機能評価更新審査受審
〃	ヘモグロビンA1c(HbA1c)検査機器整備
<b>9月</b>	<b>病院機能評価（3rdG: Ver. 1.1）更新認定</b>
	（一般病院1、副機能：慢性期病院）
〃	横島院長、へき地医療貢献者表彰受賞
10月	受変電設備更新工事完成
12月	3病棟注射オーダー開始
平成29年1月	電話交換機及びナースコール交換工事に伴う院内PHS運用開始
〃	地域包括ケア病床取得に向けた実績確認開始（3病棟、4室12床）
2月	医療ガスマニフォールド交換工事完成
3月	電話交換機及びナースコール交換工事完成
〃	患者さん用トイレ洋式化工事完成
〃	病棟食堂空調設備更新工事完成
3月	内科外来再診の予約制導入
平成29年4月	地域包括ケア病床届出に伴う病床数変更（一般4床減床） 一般56床、療養45床 計101床



6月	中央病院より常勤医師1名(月交代)の応援開始
7月	<b>地域包括ケア病棟入院医療管理料算定開始</b> 一般病床2床減床 一般54床、(うち地域包括ケア病床12床) 療養45床 計99床
9月	八戸赤十字病院研修医地域医療研修受入開始(2名)
12月	病棟ロスナイ設備改修工事完成
平成30年1月	病院井戸水設備洗浄工事完成
2月	エレベータ設備改修工事完成
3月	<b>放射線情報システム稼働開始</b>
平成30年4月	退院支援看護師2名配置
7月	救急告示病院認定(更新:平成30年7月28日~平成33年7月27日) 病院機能評価3rdG:Ver1.1 中間サーベイ(書面報告)
10月	電子カルテシステム1次稼働 軽米病院同門会開催
12月	<b>電子カルテ本格稼働</b> 病院劣化診断調査実施
平成31年4月	内視鏡システム機器更新